

Pyhännän kunta

Kaavoituskatsaus 2020

Rakennuslain 7 §:n mukaisesti ilmoitetaan seuraavaa:

1. Voimassa olevat asemakaavat:

1.1 Asemakaavat:

- Leiviskänkankaan asemakaava laajennuksineen
- Kirjavaniemen asemakaava
- Saturannan asemakaava
- Kirkonseudun ja Ukonojan asemakaava
- Museon alueen asemakaava
- Koulukeskuksen alueen asemakaava
- Periojantien pohjoispään asemakaava
- Järvihelmen asemakaava
- Koulutien asemakaava

1.2 Asemakaavat (loma-asutus):

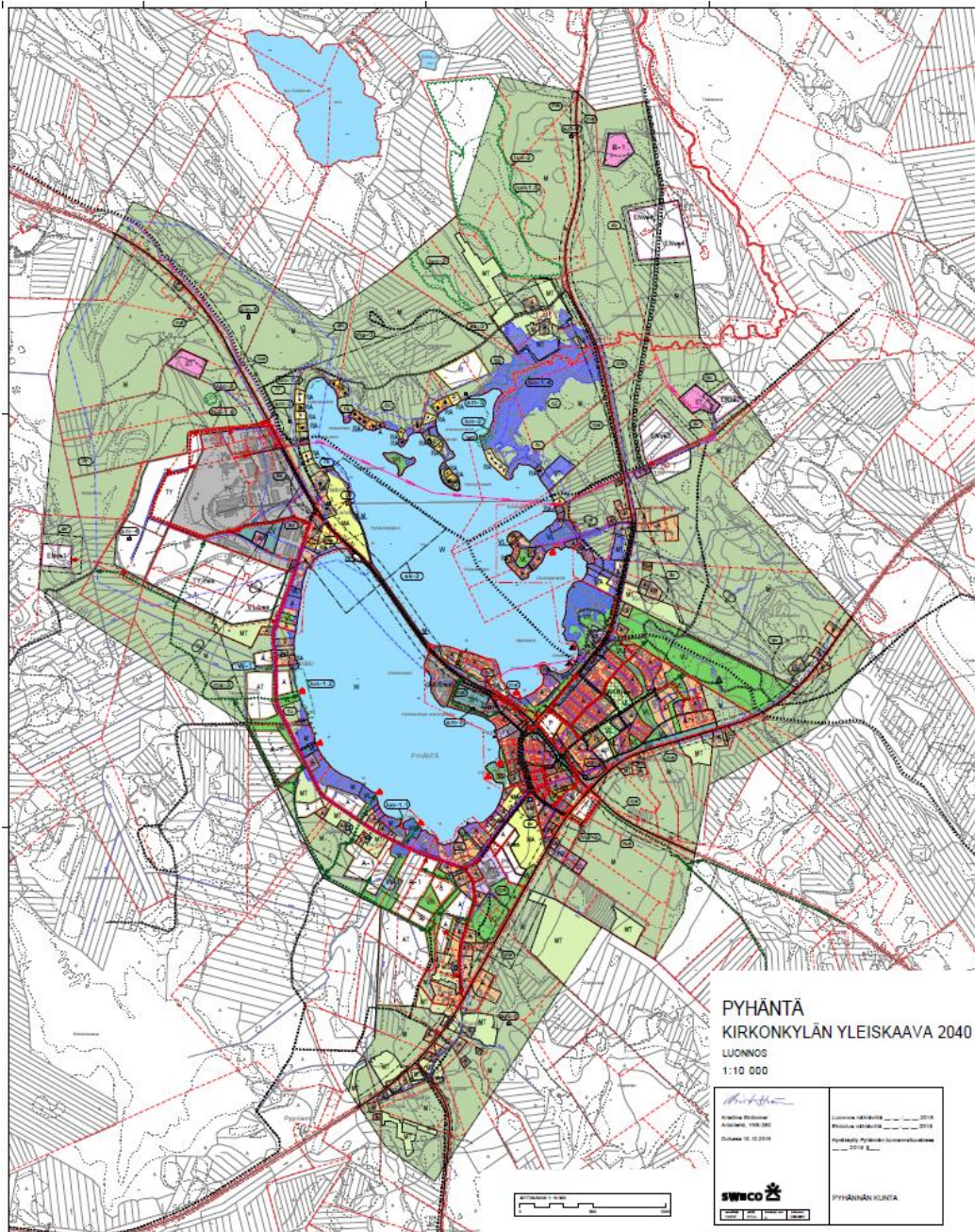
- Huhmarniemen asemakaava
- Kuurnakivi-Palavaniemi-Rajahiedan asemakaava
- Pitkähiedan-Hangaslahden-Patahiekkan asemakaava
- Pitkähiedan-Tölpänsaaren-Tolppakankaan-Parantajahiekkan asemakaava
- Patahiekkan –Honkasaaren asemakaava

2. Voimassa olevat rantayleiskaavat:

- Pyhännänjärven rantayleiskaava v. 2004
- Iso-Lamujärven rantayleiskaava v. 2004

3. Vireillä olevat yleiskaavat

3.1 Kirkonkylän yleiskaava



Kirkonkylän yleiskaava.

Keskustaajaman yleiskaavoituksessa on tarkoitus tarkastella maankäytön suunnittelua. Yleiskaavaan varataan alueita asumiseen, teollisuuteen ja virkistyskäyttöön ym. maankäytön tarpeisiin pitkällä aikavälillä.

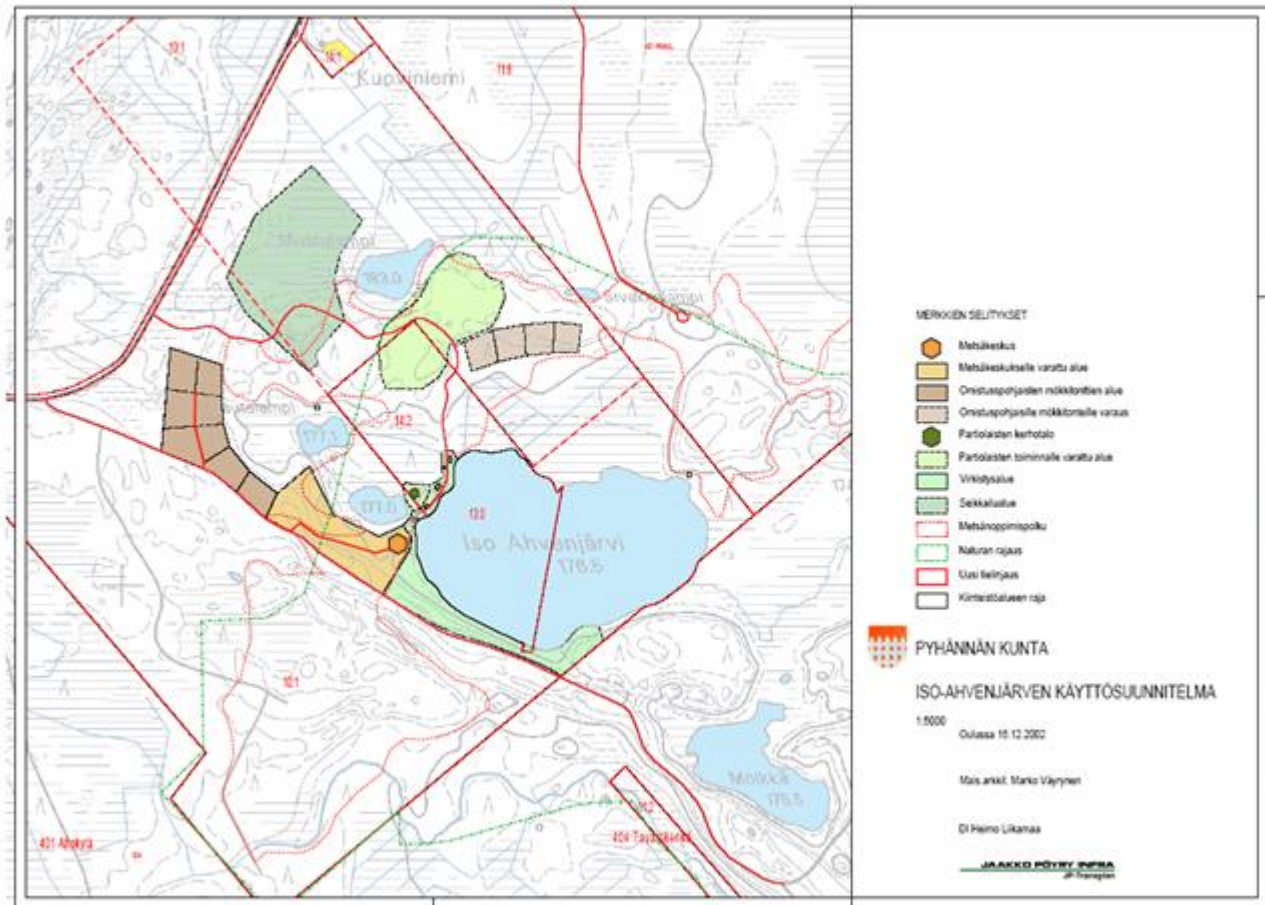
4. Muita maankäyttösuunnitelmia

4.1 Ahvenjärven maankäyttösuunnitelma

-Ahvenjärven maankäyttösuunnitelmassa on varattu Iso- Ahvenjärveltä alueita virkistys- ja lomakäyttöön. Alueelle on varattu myös luontokeskuksen paikka.

-Maankäyttösuunnitelma on vuodelta 2002.

-Alueella on 8 km pitkä metsänoppimispolku, kaksi laavua, grillikatos ja kota sekä savusauna.



5. Maakuntakaava

Pohjois-Pohjanmaalla on tällä hetkellä kahdeksan lainvoimaisena voimassa olevaa maakuntakaavaa:

- Pohjois-Pohjanmaan kokonaismaakuntakaava, joka on hyväksytty maakuntavaltuustossa 11.6.2003 ja vahvistettu ympäristöministeriön päätöksellä (YM3/5222/2003) 17.2.2005, lainvoima 25.8.2006 (KHO).

- Pyhäjoen ydinvoimalahanketta varten laadittu **Hanhikiven ydinvoimamaakuntakaava**, joka on hyväksytty maakuntavaltuustossa 22.2.2010 ja vahvistettu ympäristöministeriön päätöksellä (YM2/5222/2010) 26.8.2010, lainvoima 21.9.2011 (KHO).

- **kokonaismaakuntakaavan** kolmivaiheisen uudistamistyön aloitti **1. vaihemaakuntakaava**, joka on hyväksytty 2.12.2013 ja vahvistettu ympäristöministeriössä 23.11.2015 (YM1/5222/2014), lainvoimaiseksi kaava tuli 3.3.2017 (KHO) (energiantuotanto ja -siirto, kaupan palvelurakenne, luonnonympäristö, liikennejärjestelmä ja logistiikka)
- **2. vaihemaakuntakaava** on hyväksytty maakuntavaltuustossa 7.12.2016 ja sai laivoiman 2.2.2017 (kulttuuriympäristöt ja maisema-alueet, maaseudun asutusrakenne, virkistys- ja matkailualueet, seudulliset ampumaradat ja materiaalikeskukset, puolustusvoimien alueet)
- Kalajoen Himangan alueella noudatettavat **Keski-Pohjanmaan maakuntakaavan 1. ja 2. vaihekaavat**
- Vaalan kunnan alueella noudatettava **Kainuun maakuntakaava 2020** ja Kainuun kaupan maakuntakaava.

Lisätietoa:

Reskalenko Kirsti

Maakunta-arkkitehti / Architect, Regional Land Use Planning

P. +358 (0)40 685 4030

* Kulttuuriympäristöt, kuntakaavoituksen ohjaus, maailmanperintöhankkeet

* Cultural Heritage

Rämet Jussi

Suunnittelujohtaja / Planning Director

P. +358 (0)40 586 3877

6. Tiedottaminen

Maankäyttöön liittyvistä asioista ilmoitetaan kunnassa niin kuin kunnalliset ilmoitukset kunnassa julkaistaan. Tiedotuksessa käytetään paikallislehti Siikajokilaaksoa ja kuntatiedotetta sekä internettiä.

7. Tonttivaranto

Pyhännällä on tällä hetkellä hyvä tonttitilanne sekä omakotitonttien että teollisuustonttien osalta.

Tonttitarjonta on monipuolista

Tonttitilanne:

Asemakaava-alueella:

Teollisuustontit 18 kpl

Omakotitalotontit 26 kpl, joista omarantaisia 5 kpl

Rivitalotontteja 8 kpl

Haja-alueella:

Teollisuustontit 10 kpl

Omakotitalotontit 6 kpl

Rakentaminen on myös mahdollista eri kyläkeskuksiin. Tonttireserviä on kaikissa kyläkeskuksissa.

Omakoti- ja rivitalotontteja kaava- ja haja-asutusalueilla Pyhännällä



KIRJAVANIEMI

Kaava-alue sijaitsee n. 2 km keskustasta Kestilän suuntaan. Alueen tontit ovat kaikki omantaisia rajoittuen Pyhännänjärveen.

Tonttien koot ovat 1200 - 2300 m².
Tonteille saa omakotitalon lisäksi rakentaa ranta-saunan. Tonttien hinnat ovat 13 000 - 20 000 €.



KIRKKONIEMI

Kirkkoniemen alue sijaitsee Pyhännänjärven rannalla kunnan keskustaajaman välittömässä läheisyydessä.

Tonttien koot ovat 2500 - 2700 m².
Tonttien hinnat ovat 5 000 €.



SATURANTA

Saturannan uusi kaava-alue sijaitsee Pyhännänjärven rannalla kunnan keskustaajamassa.

Tonttien koot ovat 3300 - 3600 m².
Tonttien hinnat 25000 €, sis. kaukolämpöliittymän.



UKONOJAN KAAVA-ALUE

Ukonojan kaava-alueella on myytävänä tontteja 0,43 euron neliöhintaan.

Tonttien koot ovat 1300 - 3700 m²

Lisätietoja:

**Lisätietoja kaavoituskatsauksesta antaa Timo Aitto-oja p. 040-1912203
sp. timo.aitto-oja@pyhanta.fi**