

(Viranomainen täyttää)
Diaarimerkintä:
Ilmoitus on saapunut:

Tapahtuman järjestäjän nimi
Pääkkölä Antti Ensio

Yhteys henkilön nimi
Pääkkölä Antti Ensio

Puhelin
[REDACTED]

Osoite
[REDACTED], 92930 Pyhäntä

Tapahtuma
 Kilpailu Harjoitus Samassa maastossa toistuva, Yksittäinen tapahtuma, josta voi aiheutua
järjestetty aikaisemmin (pvm) MaastolL 30 § 2 mom:n mukaisia haittoja

Tapahtumapaikka/-paikat / kuvaus reitistä Liite Kartta / karttoja kpl
Oma mökkiranta (Varissaari, Iso-Lamujärvi)
Koivurannantie 7, 92930 Pyhäntä

Jäärata/rallicross -kilpa-auton testaus Suomen mestaruus- ja Ruotsin mestaruuskisoja varten

Käytettävät ajoneuvot (tyyppi, lukumäärä)
Jäärata/rallicross -kilpa-auto 1 kpl

Tapahtuman aloittamis- ja päättymispäivämäärät sekä päivittäiset aloittamis- ja päättymisajat
Tarvittaessa (arviolta n. 6 kertaa jääpeitteen aikana),
n. klo 11.00 - 16.00 välisenä aikana

Arvioidut vaikutukset (melu ja muu häiriö, maaston kuluminen, alueen käyttörajoitukset, liikennejärjestelyt yms.)
Hetkellinen melu: rallicross-auton AKK:n sääntöjen mukainen äänenvoimakkuus korkeintaan 110 dB
(https://www.autourheilu.fi/site/assets/files/1930/akk_15_tekniset_2024_01032024.pdf). Melu ei ole yhtäjaksoista, vaan muutamia minutteja kerrallaan.

Suunnitellut turvallisuustoimet
Alueelle johtavalle yksityiselle on lukittava portti. Kilpa-auto on AKK:n sääntöjen mukainen. Kuljettajalla on AKK:n sääntöjen mukaiset turvallisuusvarusteet. Testauspaikalla on tulensammutuskalusto: 2 kpl 6 kg:n jauhesammuttimia ja lisäksi kilpa-autossa 2 kg sammutin. Testauksen aikana paikalla on kuljettajan lisäksi vähintään yksi henkilö.

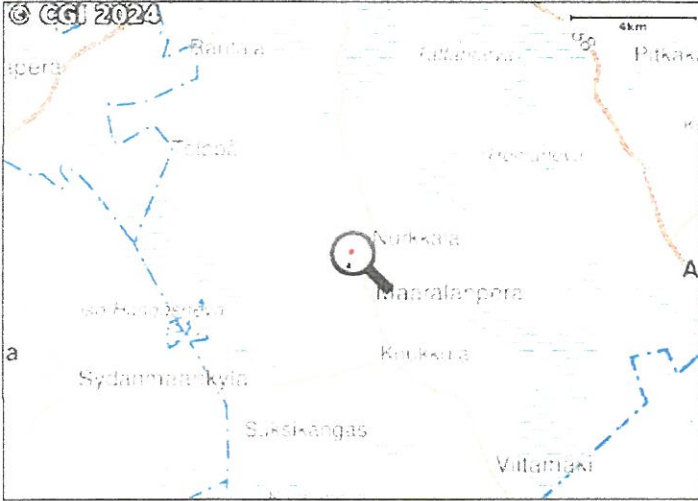
Suunnitellut toimet luonnolle ja muulle ympäristölle, kalastukselle, asutukselle, yleiselle virkistyskäytölle tai muulle yleiselle edulle aiheutuvien haittojen ehkäisemiseksi
Kilpa-auton testaus tapahtuu auratulla jääradalla omassa mökkirannassa. Rannalla ei ole talvi-asutusta. Kalastukselle ei ole haittaa; matala ranta on pohjaan asti jäässä jääratakaudella.
Varoitena on testauspaikalla öljynimeytysmattoja 100x110cm 20 kpl. Kilpa-autossa on suljettu öljynkeräysjärjestelmä (AKK:n säännöt liite J).
Toimimme luontoa, ympäristöä ja mahdollisia muita mökkeilijöitä kunnioittaen.

Maanomistajan lupa (liitteenä alueen omistajan kirjallinen lupa)
Liitteissä

Lisätietoja
Liite 2 kpl (toimitettu aiemmin)

Päivämäärä Allekirjoitus
2.5.2024 [REDACTED]
Nimenselvitys Ensio Pääkkölä

Palautusosoite: Ympäristöpalvelut Helmi, Rynnäkkötie 1, 3. krs, 86600 Haapavesi

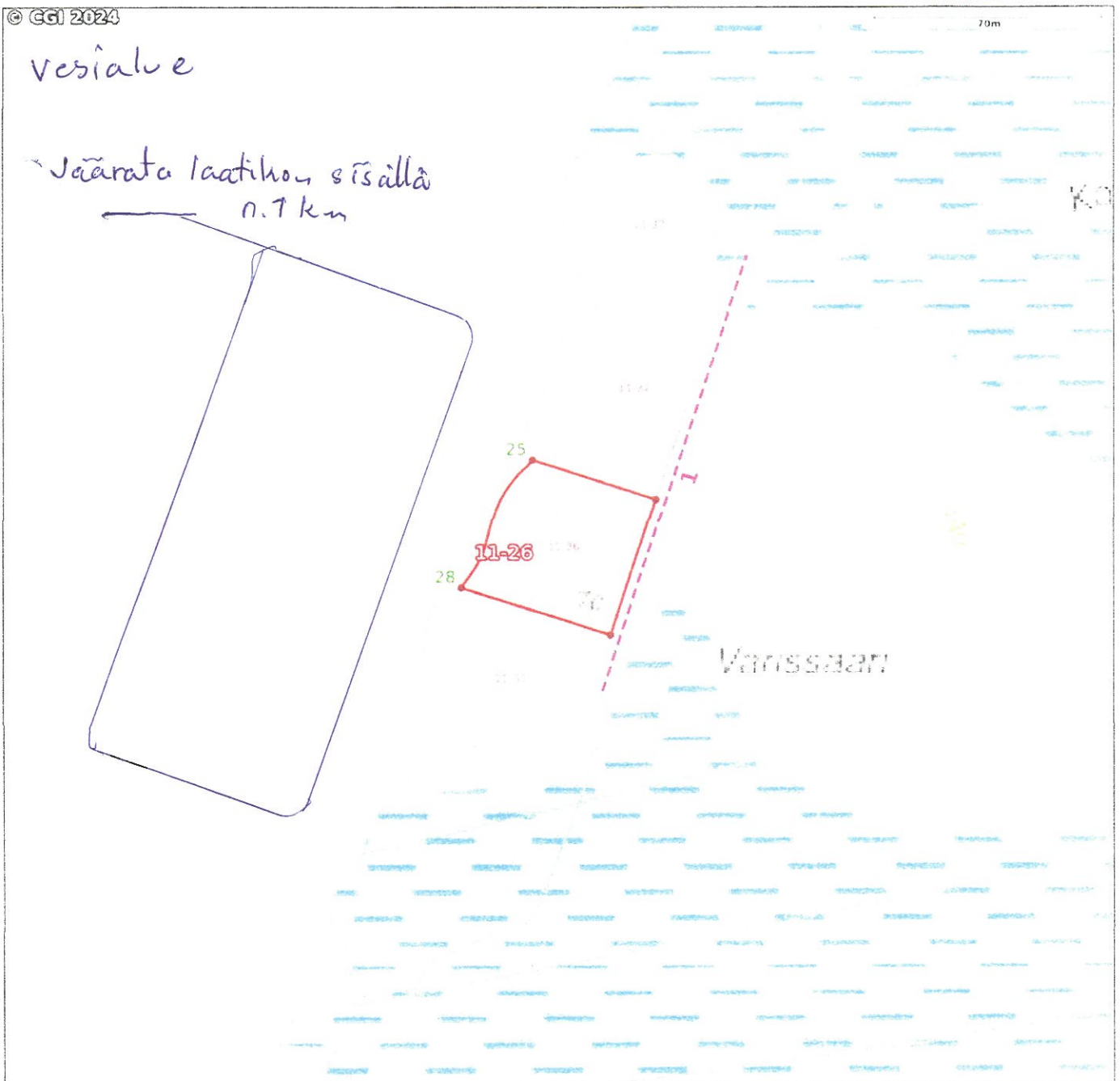


Kiinteistötunnus:	630-405-11-26
Rekisteriyksikkölaji:	Tila (1)
Nimi:	KOIVULA
Kunta:	Pyhäntä (630)
Kylä/Kaupunginosa:	VIITAMÄKI (405)
Rekisteröintipäivämäärä:	08.06.1977
Palstojen lukumäärä:	1
Maapinta-ala:	0.21 ha

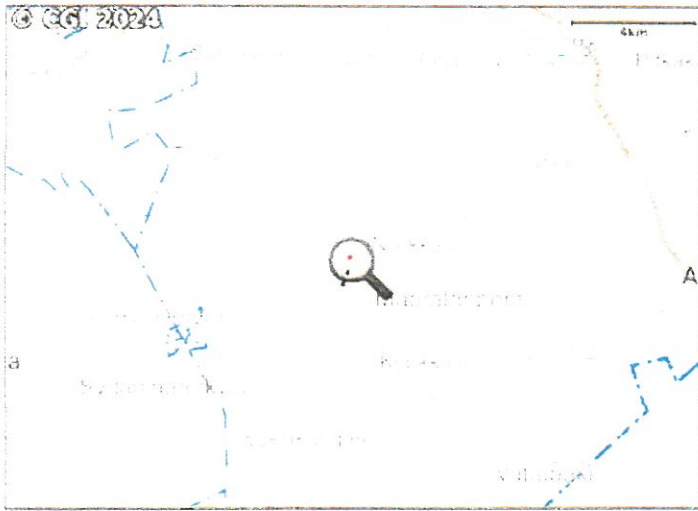
SAAPUNUT

24-04-2024

**YMPÄRISTÖPALVELUT HELMI
HAAPAVESI**



Kiinteistön raja- ja käyttöoikeusyksikkötiedot on haettu Kiinteistötietojärjestelmästä. Karttatulosteesta sijaintitiedoissa voi olla epätarkkuuksia. Kiinteistön tarkka alueellinen ulottuvuus selviää toimitusasiakirjoista ja maastosta. Karttatulosteella näytetään käyttöoikeusyksiköt, joiden sijaintitieto on merkitty kiinteistön alueelle tai sen läheisyyteen. Kiinteistöä rasittavat käyttöoikeusyksiköt selviävät kiinteistörekisteriotteesta. Taustakartta on viitteellinen. © MML ja kunnat

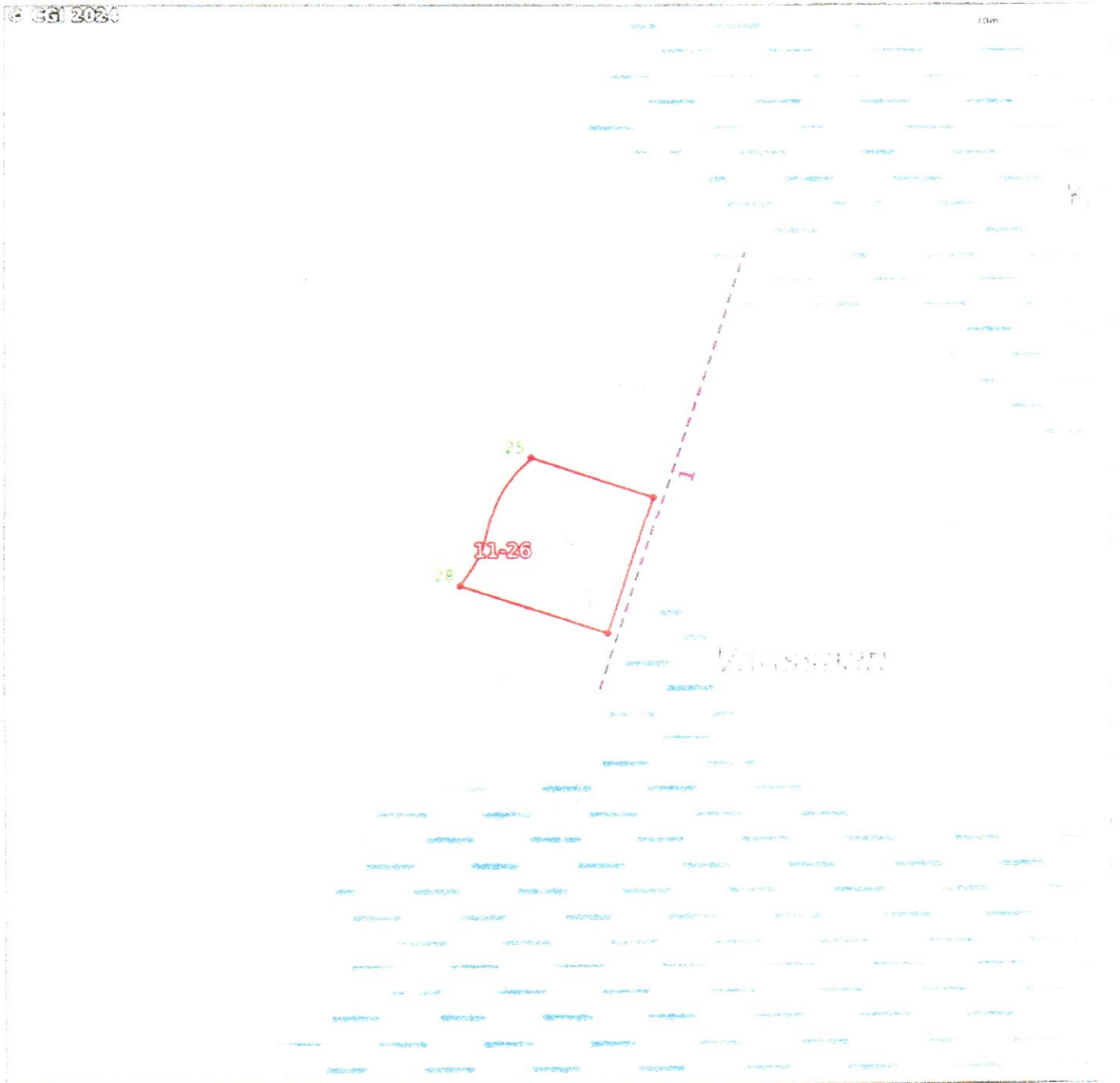


Kiinteistötunnus	630-405-11-26
Rekisteriyksikkölaji	Tila (1)
Nimi	KOIVULA
Kunta	Pynantä (630)
Kylä/Kaupunginosa	VIITAMÄKI (405)
Rekisterointipäivämäärä	08.06.1977
Palstojen lukumäärä	1
Maapinta-ala	0.21 ha

SAAPUNUT

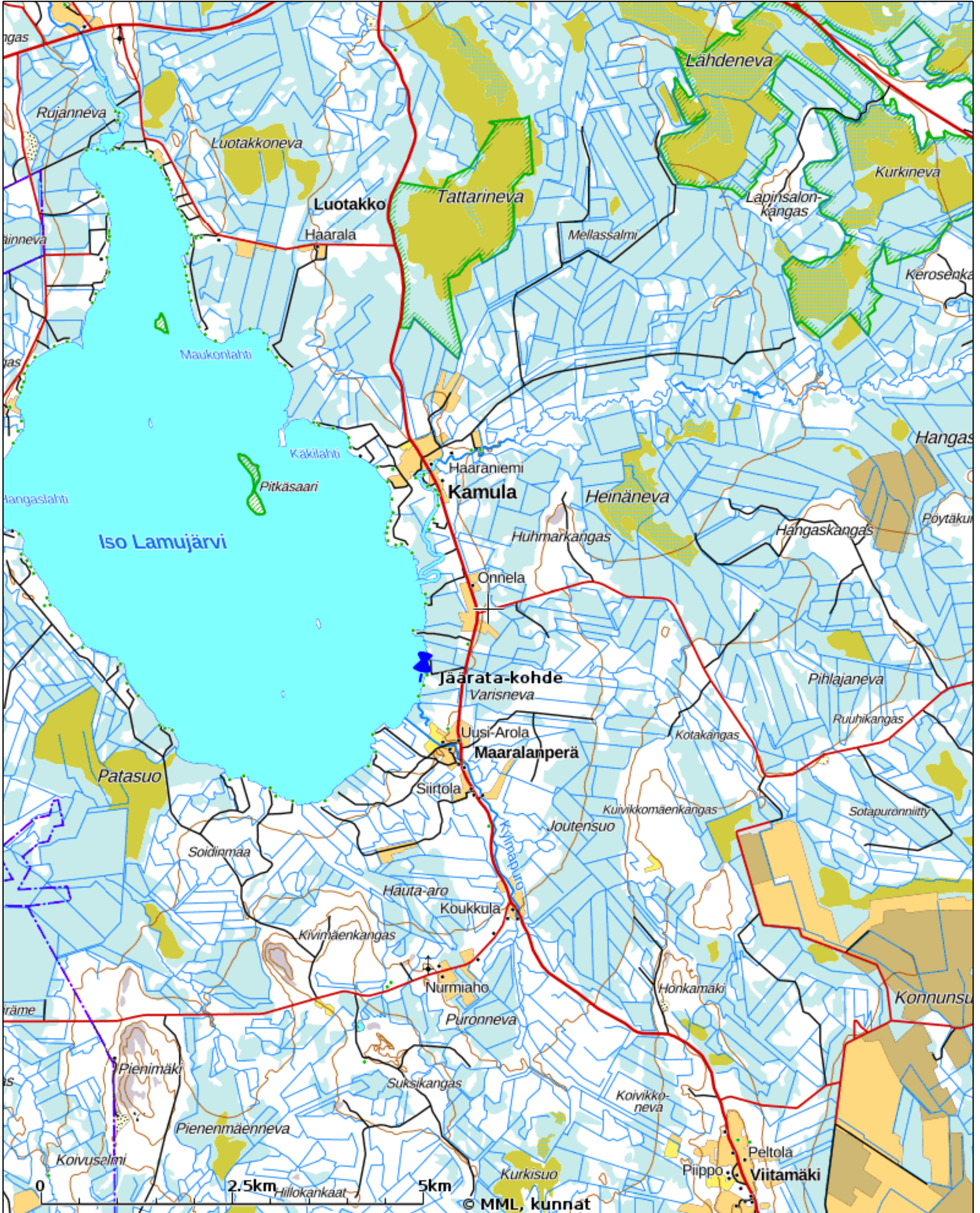
24-04-2024

YMPÄRISTÖPALVELUT HELMI HAAPAVESI



Kiinteistön raja- ja käyttöoikeusyksikkötiedot on haettu Kiinteistötietojärjestelmästä. Karttatulosteeseen sijaintitiedoissa voi olla epätarkkuuksia. Kiinteistön tarkka alueellinen ulottuvuus selvää toimitusasiakirjoista ja maastosta. Karttatulosteella näytetään käyttöoikeusyksiköt, joiden sijaintitieto on merkitty kiinteistön alueelle tai sen läheisyyteen. Kiinteistöä rasittavat käyttöoikeusyksiköt selviävät kiinteistörekisteriotteesta. Taustakartta on viitteellinen. © MML ja Kunnat

KIINTEISTÖTIETOPALVELU

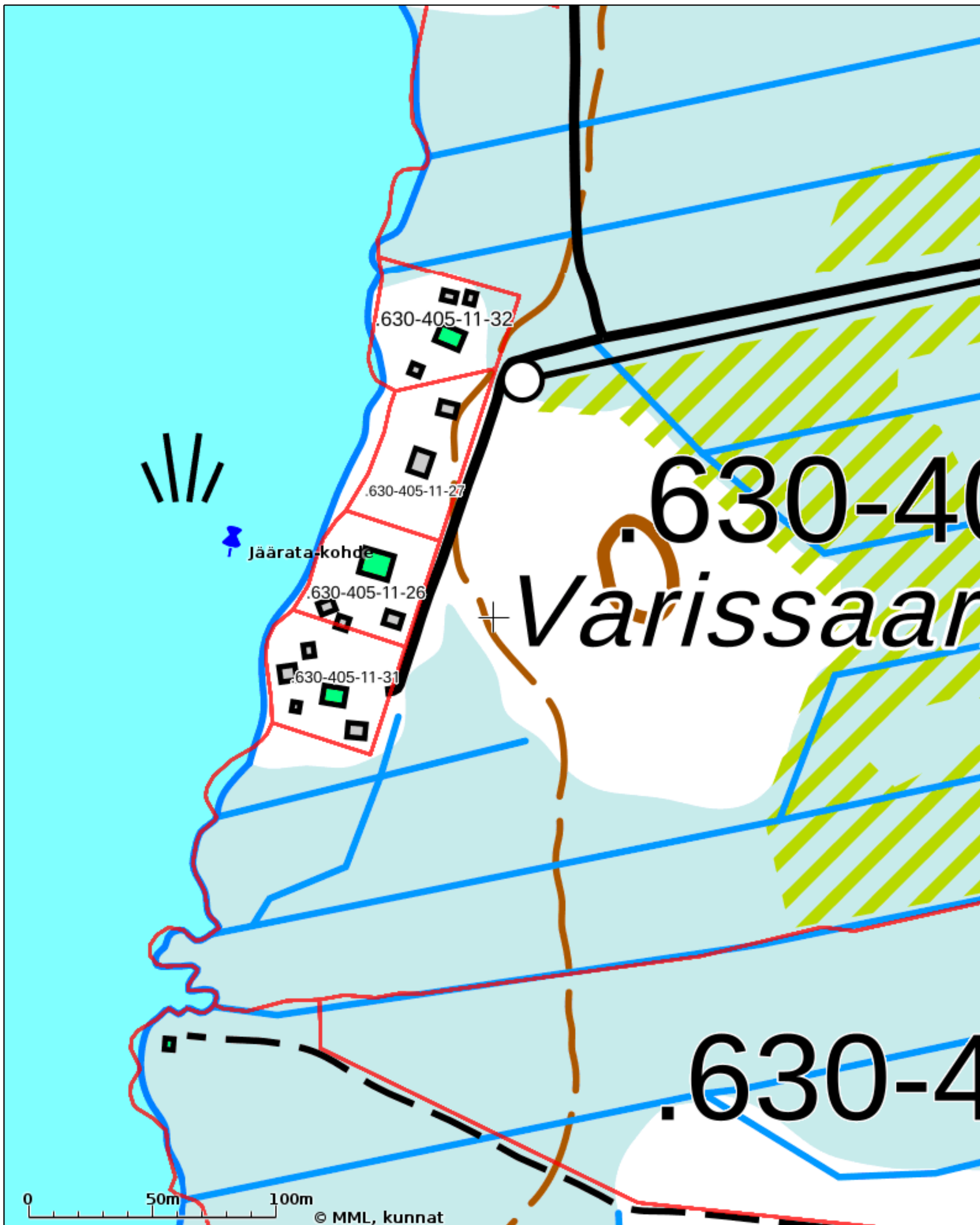


Tulosten keskipisteen koordinaatit (ETRS-TM35FIN): N: 7097420.608, E: 468126.226

Karttatuloste ei ole mittatarkka. Kiinteistörajat ja -tunnukset päivitetään toistaiseksi vain kerran viikossa.

Rekisteripalvelujen kautta kartalle haetut palstat ja määrälalat ovat ajantasaiset.

Tulostettu Kiinteistö tietopalvelusta 03.06.2024.



Tulosten keskipisteen koordinaatit (ETRS-TM35FIN): N: 7096436.108, E: 467356.726

Karttatuloste ei ole mittatarkka. Kiinteistörajat ja -tunnukset päivitetään toistaiseksi vain kerran viikossa.

Rekisteripalvelujen kautta kartalle haetut palstat ja määräalat ovat ajantasaiset.

Tulostettu Kiinteistö tietopalvelusta 03.06.2024.