

## LIITE 5. Kiinteistö ja omistajuus

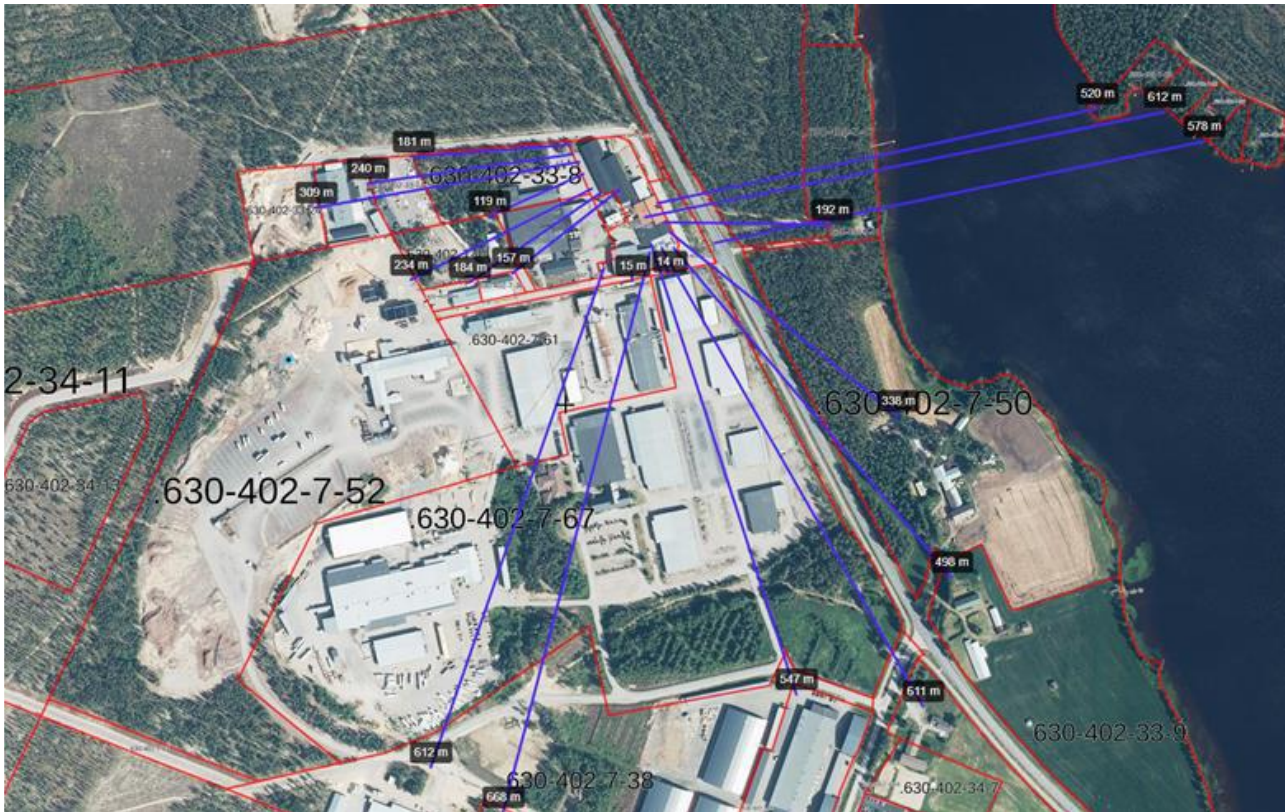
Päivitetty 4.6.2024, Maria Tihinen, Fodelia Retail Oy

### Tuotantolaitos

Tehdas sijaitsee Pyhännän kunnassa Leiviskänkankaan teollisuusalueella Sipsikangas-nimisellä kiinteistöllä (630-402-33-28; 0,8311 ha). Kiinteistön omistaa Real Snacks Oy, joka yhtiöitettiin osaksi Fodelia Retail Oy:ta vuonna 2023. Kiinteistö rajautuu pohjoisessa metsään, etelässä Tuotetiehen ja sen toisella puolella sijaitseviin teollisuuskiinteistöihin, itäpuolella Maustetiehen ja sen takana kulkevaan Ouluntiehen (kantatie 88) ja lännessä Lämpölä- kiinteistöön, jonka omistaa Latvaenergia Oy sekä Maustaja Oy:n tehdaskiinteistöön.

Leiviskänkankaan teollisuusalueelle on keskittynyt puunjalostus ja elintarviketeollisuutta. Tehdasalueen läheisyydessä alle 500 m säteellä toimivat Maustaja Oy ja Salvos Finland Oy (Jukkatalo Oy vuoteen 2023 asti). 1000 m säteellä tehdasalueesta toimivat Pyhännän Puu-Top Oy, Lapwall Oy, Feelia Oy, Latvaenergia Oy ja Järvikioski. Helposti häiriintyviä kohteita alle 1000 m säteellä tehdasalueesta on läheinen ympärivuotinen asutus. Lähin ympärivuotisessa käytössä oleva asuinkiinteistö sijaitsee noin 450 m päässä tehdasalueesta. Suuntaa antavia etäisyyksiä tehdasalueelta lähialueen kiinteistöille on esitetty kuvassa 1. Noin kolmen kilometrin päässä tehdasalueesta sijaitsee lähin vanhainkoti ja terveyskeskus ja noin 3,2 kilometrin päässä koulu.

Asemakaavan mukaan tuotantolaitos sijaitsee teollisuusrakennusten korttelialueella, jolla ympäristö asettaa toiminnan laadulle erityisiä vaatimuksia (TY).



Kuva 1. Suuntaa antavia etäisyyksiä tehtaalta lähialueen kiinteistöihin. (Lähde: Maanmittauslaitos)

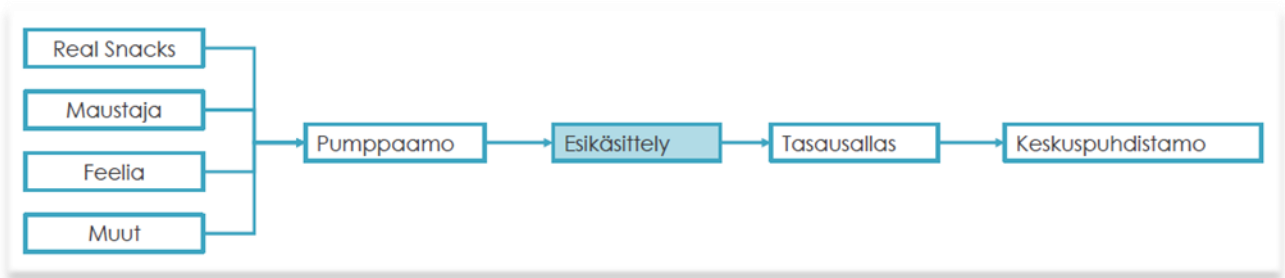
## Jätevesien esikäsittelylaitos

Owatec Oy ja Pyhännän kunta ovat toteuttamassa teollisuusjätevesien yhteiskäsittelylaitoksen suunnittelu- ja rakennushankkeen, jonka valmistumis- ja käyttöönottoaikatauluksi on annettu elokuu 2024. Laitoksen on tarkoitus esikäsitellä kaikkien kolmen Pyhännän Leiviskänkankaalla sijaitsevan elintarviketuotantolaitoksen (Feelia Oy, Fodelia Retail Oy, Maustaja Oy) jätevedet ennen niiden johtamista Siikalatvan Keskuspuhdistamo Oy:n jätevedenpuhdistamolle Rantsilaan. Tämä yhteinen esikäsittelylaitos tulee olemaan elintarvikelaitosten nykyisten jo käytössä olevien (tarpeelliseksi katsottavien) esikäsittelyprosessien jatkona.

Esikäsittelylaitos sijoitetaan Pyhännän keskustasta 2 km pohjoiseen Kestiläntieltä lähtevän Puhdistamontien varteen, laitoksen käyntiosoite on Puhdistamontie 6, 92930 Pyhäntä (kuva 2). Alueella on kirkonkylän yleiskaava, kaavamerkintä T-1 (Teollisuus- ja varastoalue). Laitoksen toiminnot sijoittuvat Pyhännän kunnan omistamalle maa-alueelle (kiinteistö) jossa ovat päätiet, sähkönjakelu, vesi-, viemäri- ja sadevesijärjestelmät ovat liitettävissä laitoksen tarpeisiin. Esikäsittelylaitos sijoitetaan vanhan jätevedenpuhdistamon viereen, joka toimii nykyisin jäteveden tasausaltaana (kuva 3).



Kuva 2. Leiviskänkankaan teollisuusalueen, Pyhäntän kunnan keskustan ja esikäsittelylaitoksen sijainnit kartalla. Lähde: google.com/maps (16.4.2024)



Kuva 3. Jäteveden materiaalivirta: jäteveden tuottajat, esikäsittelylaitos ja keskuspuhdistamo.

## **Yhteystiedot**

### **Fodelia Retail Oy**

Tuotetie 1  
92930 Pyhäntä

Riikka Wulff, toimitusjohtaja

Puh. 040 777 8299

Topias Kinnunen, tehtaanjohtaja

Puh. 040 866 8005

Maria Tihinen, Ympäristö- ja

vastuullisuuspäällikkö

Puh. 040 197 4998

### **Latvaenergia Oy**

Myllykoskentie 2 A

92910 Tavastkenkä

██████████, toimitusjohtaja

Puh. 040 564 8204

### **Esikäsittelylaitos**

Puhdistamontie 6, 92930 Pyhäntä

### **Pyhännän kunta**

██████████, yhdyskuntatekniikan insinööri

p. 040 191 2205

### **Owatec Oy**

██████████, toimitusjohtaja

p. 050 591 6109

██████████, asiakkuuspäällikkö

p. 050 464 0867