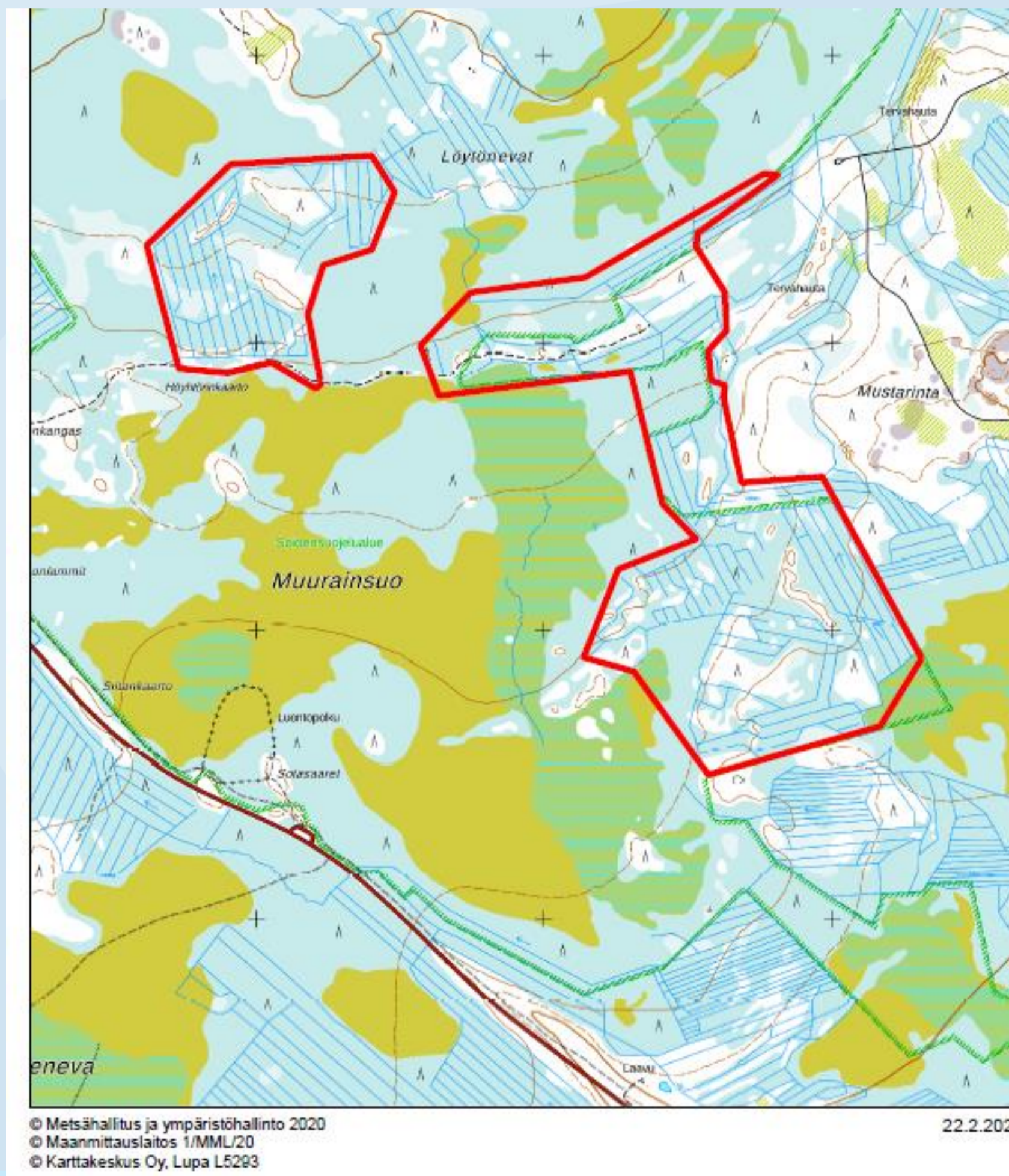


Muurainsuon alueella ennallistetaan

Metsäojitettuja soita ennallistetaan vuosien 2022–2023 aikana kartalle rajatuilla alueilla. Alueiden metsä-ojat tukitaan kaivinkoneella. Alueelta poistetaan myös puustoa liiallisen haihduttamisen vähentämiseksi, avoimemman suomalaiseman palauttamiseksi ja täyttötöyön onnistumiseksi. Tavoitteena on parantaa alueen soiden alkuperäisten kasvi- ja eläinlajien elinympäristöjä palauttamalla soiden alkuperäinen vesitalous.



Ennallistaminen on osa ympäristöministeriön käynnistämää Helmi-elinympäristöohjelmaa. Karttaan rajatulla alueella tehtävistä töistä vastaa Metsähallituksen Luontopalvelut.

LISÄTIETOJA

Puh. 040-159 5329 ja www.metsa.fi



METSÄHALLITUS
FORSTSTYRELSEN
MEAHCI RÁÐÐEHUS